

Nul ne peut être parfait, mais une équipe peut l'être

# Gérer les dysfonctionnements d'une équipe

- > Comment constituer une équipe autonome performante ?
- > Comment développer le potentiel collectif de votre équipe autonome?
- > Comment pérenniser la performance de votre équipe autonome?

Sous la direction experte de :

**Chantal Dewandre**  
Managing Partner  
SAMSKARA TRANSMISSION



# Pourquoi ce programme ?

## **PERSONNE N'EST PARFAIT, MAIS UNE EQUIPE PEUT L'ÊTRE**

Du fait de la complexité croissante du monde des affaires, le succès aujourd'hui ne peut plus se concevoir sans être le fruit d'un travail d'équipe performant. A l'évidence, les futurs top managers devront être rompus aux techniques de construction d'équipe. Ils devront appréhender la complexité du management de la collaboration et des réseaux, mais ils devront également comprendre, comme le dit Meredith Belbin, que « Nul n'est parfait mais une équipe peut l'être ».

## **TANT DE DYSFONCTIONNEMENTS POSSIBLES...**

Ce programme permet aux participants de découvrir les différents dysfonctionnements possibles d'une équipe. Chaque individu endosse naturellement un rôle spécifique dans une équipe. Les managers devront veiller à mettre la confiance, du conflit

d'idées, de diversité des rôles, de l'engagement et de la responsabilité, tout en se focalisant sur les résultats.

## **... ET UNE EQUIPE A DIRIGER COMME UNE UNITÉ**

Cette formation fournit une solide base théorique et pratique, grâce à la découverte des huit critères de la performance d'équipe, des huit critères du positivisme d'équipe et les phases de développement d'une équipe. Par le biais d'exercices ludiques, les participants découvriront «en équipe» les comportements, les biais et les rôles d'un manager d'équipe. Ce type d'animation est destiné à découvrir des possibilités d'application de la méthodologie dans diverses situations managériales, afin de rencontrer les besoins spécifiques de chacun des participants.

Cette formation donne les étapes concrètes et indispensables de la construction d'une équipe autonome efficiente centrée sur le client.

# La formatrice



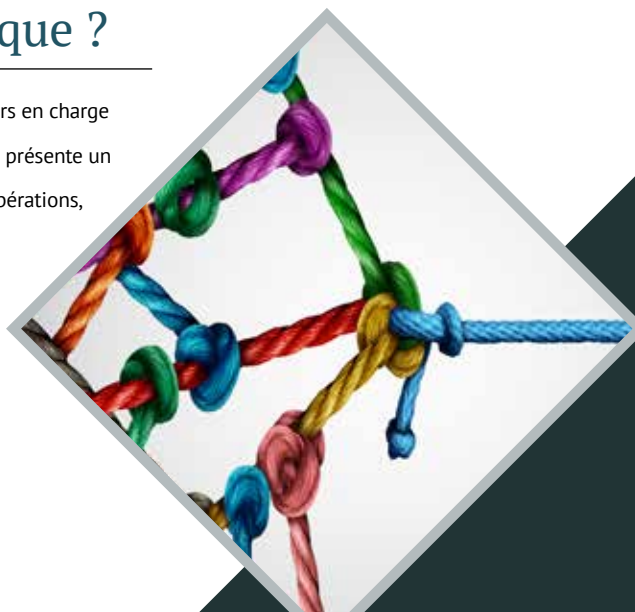
**Chantal Dewandre** est co-fondatrice de la société Samskara TransMission. Diplômée en psychologie, elle est trainer et coach depuis une 20aine d'années. Son expérience dans tous les secteurs d'activités, travaillant pour les sociétés 'Fortunes 500' sur des projets de changements globaux en matière de leadership et de management, l'ont amené à accompagner des milliers de managers, directeurs ou superviseurs par rapport à des thèmes tels que la communication, le leadership, le people management, la gestion du stress, l'assertivité, la dynamique d'équipe, la connaissance de soi, ... Elle est rédactrice de séminaires, oratrice, développeur de programmes de formations et de coaching. Elle enseigne en français, néerlandais et anglais partout en Europe et ailleurs.

« C'est une des formations les plus amusante, tout en étant tellement instructive que j'ai pu suivre ! »

« Je ne comprenais pas vraiment ce qu'était une équipe performante avant cette formation. Je suis impatient de mettre les apprentissages en pratique avec mon équipe. »

# Qu'est-ce qui rend ce cours unique ?

Cette formation a été spécialement conçue pour tous les cadres et managers en charge d'une équipe directe, d'une équipe de projet ou d'une équipe dispersée. Elle présente un intérêt direct pour tous les individus de tous niveaux: direction générale, opérations, production, ressources humaines, marketing & ventes, technique, finance, administration, gestionnaires de projets, ...



# Programme du cours

---

## INTRODUCTION : UNE EQUIPE VS UN GROUPE D'INDIVIDUS

### MODULE 1 : LES DYSFONCTIONNEMENTS POSSIBLES D'UNE ÉQUIPE

- ◆ Intérêts d'une équipe autonome.
- ◆ Les 5 dysfonctionnements d'une équipe.
- ◆ Diagnostique.

### MODULE 2 : LES DIFFÉRENTS PROFILS AU SEIN D'UNE ÉQUIPE (AUTONOME)

- ◆ La structure d'une équipe (autonome).
- ◆ Attitude et comportement des membres d'une équipe.
- ◆ Concevoir et définir votre équipe (autonome) adaptée à votre structure.

### MODULE 3 : L'ÉVOLUTION D'UNE EQUIPE DANS LE TEMPS

- ◆ Organisation de l'équipe : processus, missions, formation, pilotage et management.
- ◆ Connaître les différentes étapes pour créer de manière efficace votre équipe.
- ◆ Appréhender les différents éléments qui feront le succès de votre équipe autonome.

### MODULE 4 : LE LEADERSHIP D'EQUIPE

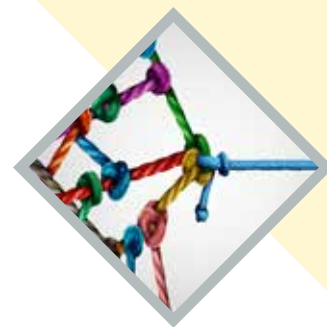
- ◆ Mettre en œuvre le leadership d'équipe pour souder l'équipe.
- ◆ Comprendre les interactions entre les individus, leur équipe d'appartenance, l'organisation où ils travaillent et leur environnement par une structure de coaching interne.
- ◆ Développer le potentiel collectif de votre équipe.

### MODULE 5 : LES POINTS À METTRE AU CLAIR DANS UNE ÉQUIPE (AUTONOME).

- ◆ Intérêts d'une équipe et d'une équipe autonome.
- ◆ Les différents éléments de l'autonomie et de l'auto-activation.
- ◆ La structure d'une équipe autonome.
- ◆ Attitude et comportement des membres d'une équipe autonome.

### MODULE 6 : CRÉER VOTRE ÉQUIPE AUTONOME

- ◆ Concevoir et définir votre équipe autonome adaptée à votre structure.
- ◆ Souder votre équipe et renforcer les liens entre les équipiers.
- ◆ Mesurer l'efficacité de votre équipe autonome.



## Timing

---

08.30	Accueil - café
09.00	Début du cours (présentation du formateur)
12.30	Déjeuner
17.00	Fin du cours

Le matin et l'après-midi, une courte pause(-café) est prévue.

## Une interactivité accrue

---

Les participants se voient offrir de multiples occasions de soumettre leur propre problématique au débat. Pour ce faire, nous demandons à recevoir au préalable un descriptif succinct du problème à formuler. En procédant de la sorte, nous pouvons intégralement adapter le cours en fonction de vos propres besoins d'informations. À cette fin, il vous est possible de contacter à tout moment Dirk Spillebeen au numéro de téléphone **+32 10 20 89 90** – E-mail: [dirk@ifbd.be](mailto:dirk@ifbd.be).

# Gérer les dysfonctionnements d'une équipe

2024

> **Date & lieu du cours** : veuillez visiter notre site [www.ifbd.be](http://www.ifbd.be)

> **Frais de participation** : € 1.395 (hors TVA)

## >>> INSCRIPTION

Par e-mail :  
[info@ifbd.be](mailto:info@ifbd.be)



[cliquer ici](#)

Par notre site :  
[ifbd.be](http://ifbd.be)



[cliquer ici](#)

Par code **QR** :



Téléphone :  
**00 32 10 20 89 90**



Pour plus d'informations  
sur votre inscription...

## >>> INFORMATIONS PRATIQUES

Les frais de participation à ces **deux jours de cours** s'élèvent à € 1.395 hors 21 % TVA. Par participant supplémentaire, vous bénéficiez de **5% de réduction** sur le montant total, avec une **réduction maximale de 20% (= 5 participants ou plus)**. Ce montant comprend les boissons chaudes/froides et un lunch copieux. Vous recevrez en outre un **précieux dossier documentaire** que vous pourrez consulter ultérieurement comme ouvrage de référence.

Après réception de votre inscription, nous vous faisons parvenir **une confirmation d'inscription** ainsi qu'une facture. Deux semaines avant la date du cours, vous recevez **une lettre de rappel**, ainsi qu'un plan descriptif pour vous rendre à l'hôtel.

### Annulation

Nous comprenons parfaitement que d'autres priorités puissent survenir entre le moment de votre inscription et la date du cours. Dès lors, si nous pouvons enregistrer votre annulation écrite **deux semaines avant la date du cours**, seul un montant de 75 euros vous sera porté en compte. **Moins de deux semaines avant le cours**, vous nous serez redevable de l'intégralité de la somme due. Bien entendu, nous serons toujours enchantés d'accueillir l'un de vos collègues à votre place.

### HÉBERGEMENT À L'HÔTEL

Un hébergement sur place est possible, ainsi vous pouvez entamer et/ou finir la formation de manière détendue.

Vous pouvez réserver une chambre d'hôtel sur le site suivant : [www.martinshotels.com/fr/hotel/chateau-du-lac](http://www.martinshotels.com/fr/hotel/chateau-du-lac).

### BASE DE DONNÉES DE L'IFBD & GDPR

Nous souhaitons vous tenir informé des dernières évolutions dans votre secteur. Pour ce faire, nous avons enregistré vos données dans notre base de données. Vos informations sont destinées à notre propre usage, sont protégées et ne sont jamais communiquées à des tiers. Nous prenons toutes les mesures nécessaires à cet effet. Conformément au GDPR, vous avez à tout moment le droit de consulter vos données, de les faire corriger et de les faire supprimer. Pour en savoir plus, consultez notre page [www.ifbd.be/fr/GDPR](http://www.ifbd.be/fr/GDPR) ou écrivez à [DPO@ifbd.be](mailto:DPO@ifbd.be).

### TERMES & CONDITIONS

Consultez notre page [www.ifbd.be/fr/qui-sommes-nous/informations-pratiques](http://www.ifbd.be/fr/qui-sommes-nous/informations-pratiques) pour toutes nos modalités.